

TÜRKİYE RANKING SİSTEMİ

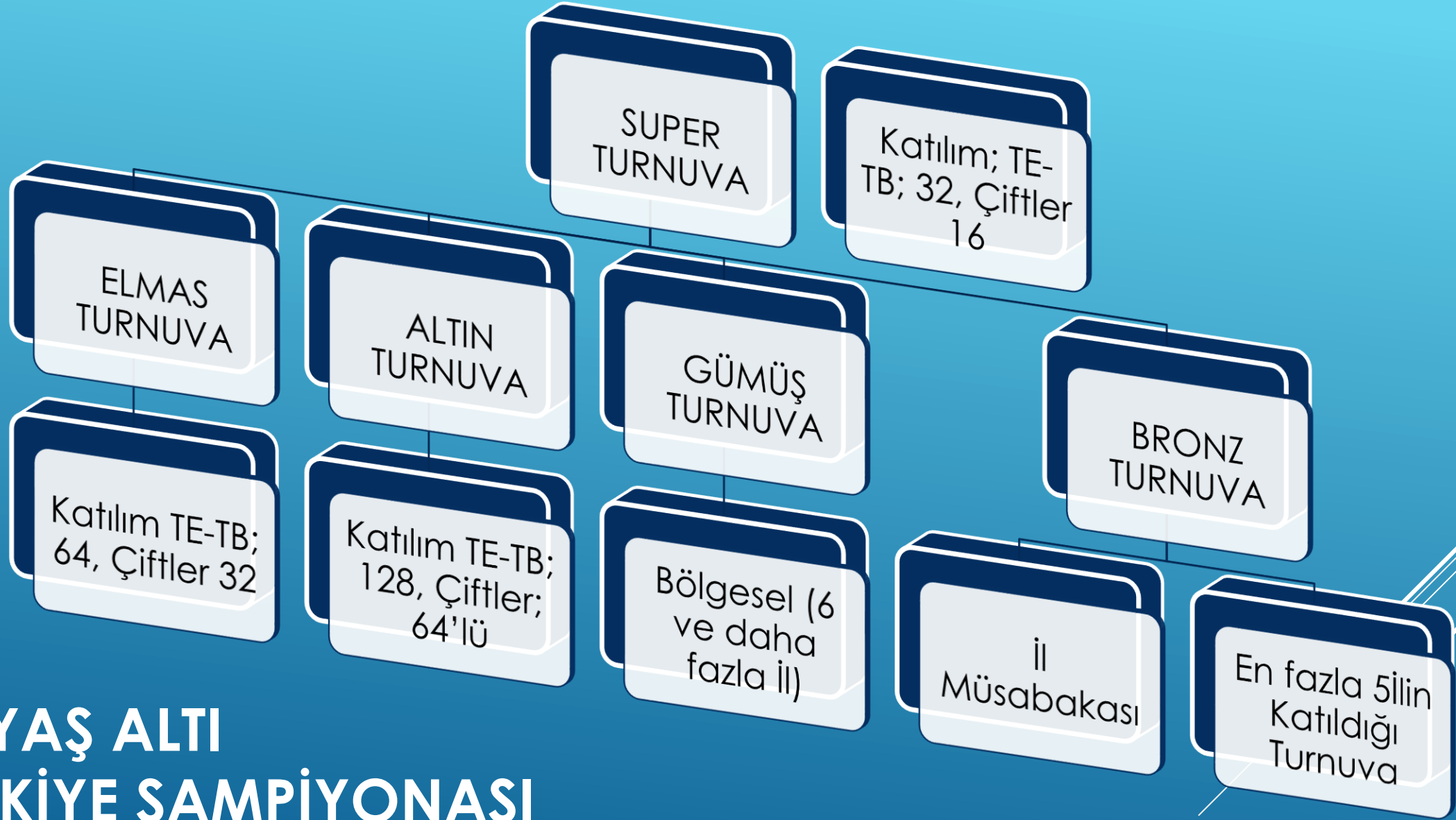


Rounds	BWF Events(BWF World WCH & OG)	BWF Superseries Finals &	Super series	Grand Prix Gold	Grand Prix	Intl Challenge	Intl Series	Future Series
		Premier						
Winner	12000	11000	9200	7000	5500	4000	2500	1700
Runner up	10200	9350	7800	5950	4680	3400	2130	1420
*3/4	8400	7700	6420	4900	3850	2800	1750	1170
5/8	6600	6050	5040	3850	3030	2200	1370	920
9/16	4800	4320	3600	2720	2110	1520	920	600
17/32	3000	2660	2220	1670	1290	920	550	350
33/64	1200	1060	880	660	510	360	210	130
65/128	600	520	430	320	240	170	100	60
129/256	240		170	130	100	70	40	20
257/512	120		80	60	45	30	20	10
513/1024	60		40	30	30	20	10	5

DÜNYA RANKİNG SİSTEMİ PUAN TABLOSU

Derece	Master	Süper Turnuva	Büyükler	19 Yaş Altı	17 Yaş Altı	15 Yaş Altı	13 Yaş Altı	11 Yaş Altı
Birinci	12000	11000	9200	7000	5500	4000	2500	1700
Finalist	10200	9350	7800	5950	4680	3400	2130	1420
3/4	8400	7700	6420	4900	3850	2800	1750	1170
5/8	6600	6050	5040	3850	3030	2200	1370	920
9/16	4800	4320	3600	2720	2110	1520	920	600
17/32	3000	2660	2220	1670	1290	920	550	350
33/64	1200	1060	880	660	510	360	210	130
65/128	600	520	430	320	240	170	100	60
129/256	240		170	130	100	70	40	20
257/512	120		80	60	45	30	20	10
513/1024	60		40	30	30	20	10	5

TÜRKİYE RANKİNG PUAN SİSTEMİ



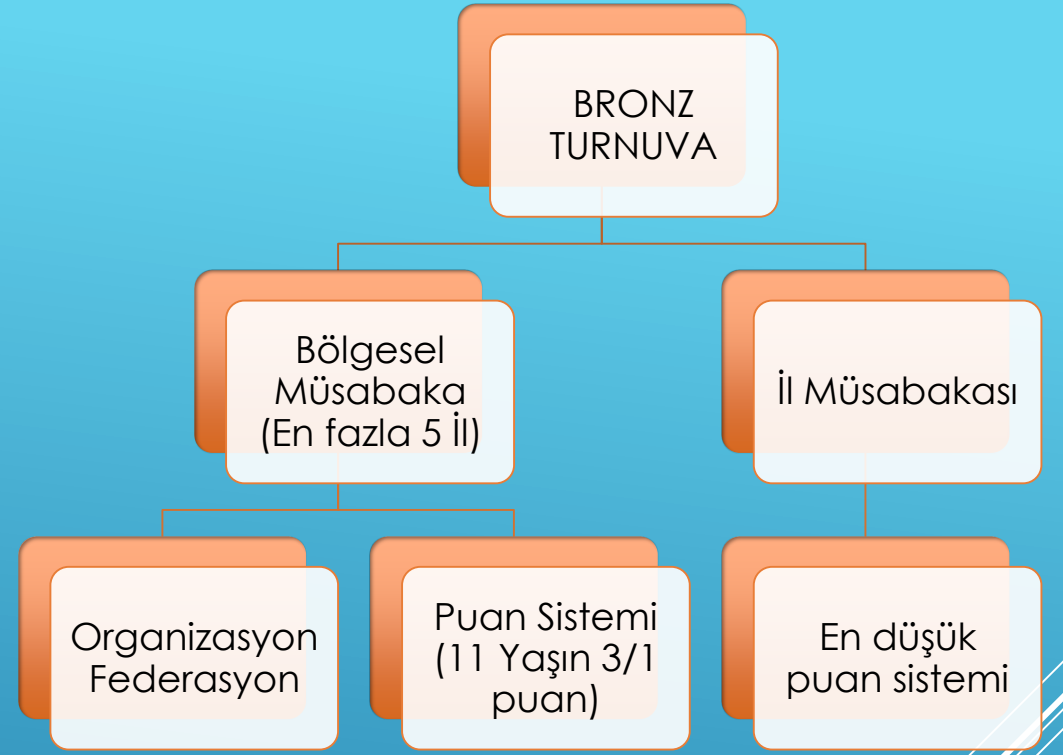
15 YAŞ ALTI TÜRKİYE ŞAMPİYONASI RANKİNG SİSTEMİ

Bölgesel Müsabaka (En fazla 5 İl)

- 5 il ve daha katılımın olduğu turnuva,
- 11 Yaş Altı puan sisteminin 3/1 puan verilecek,
- Katılım sayısında sınır yok,
- Antrenörler üye şifreleriyle girip www.fedsportal.com'dan başvuru yapacak,
- Fikstürü federasyon teknik kurulu (tournament planner) ile yapacak,
- Turnuvaya federasyon tarafından bir gözlemci (il temsilcisi) veya bir baş hakem görevlendirilecek,
- Katılım Payı; Sporculardan oynadıkları kategoriye göre katılım ücreti alınacak (TE-10 TL, Çiftler-5 TL kişi başı)
- Teklerde ilk 8, çiftlerde ilk 4'e girenlere toplanan katılım ücretlerinden ödül verilecektir.
- Yılda en az iki kere yapılacaktır.
- Aynı anda 8 İl'de yapılacak. (Anadolu yıldızları benzeri)
- Puanlar yeni sisteme girilecek.
- Antrenörler de sporcularının aldıkları puanlardan alacak.

İl Müsabakası (Sadece İl'in sporcuları katılabilecek)

- Federasyonun İl'den görev verdiği en az bir baş hakem veya il temsilcisi olacak.
- Antrenörler üye şifreleriyle fedsportal.com başvurularını online yapacak.
- Fikstürü federasyon yapacak.
- Katılım payı alınmayacak.
- Harcırak verilmeyecek.
- Kupa ve madalya Gençlik Hizmetleri ve Spor İl Müdürlüğünden alınacak.
- Bölgesel müsabakanın yarısı kadar puan alacak.
- Katılım Sınırı yok.



**15 YAŞ ALTI
TÜRKİYE BADMINTON
ŞAMPİYONASI
BRONZ TURNUVA
PUAN SİSTEMİ**

Bölgesel Müsabaka (En az 6 ve Daha Fazla İl)

- 11 Yaş Altı puan sisteminin yarısı verilecek,
- Katılım sayısı (128 Tekler, 64 çiftler)
- Turnuva 2 gün sürecek, hafta sonu olacak.
- Antrenörler üye şifreleriyle girip online başvuru yapacak,
- Fikstürü federasyon teknik kurulu (tournament planner) yapacak,
- Turnuvaya federasyon tarafından bir gözlemci ve bir baş hakem görevlendirilecek,
- Katılım Payı; Sporculardan oynadıkları kategoriye göre katılım ücreti alınacak (TE-20 TL, Çiftler-10 TL kişi başı olabilir)
- Teklerde ilk 8, çiftlerde ilk 4'e girenlere toplanan katılım ücretlerinden ödül verilecek.
- Yılda en az iki kere yapılacaktır.
- Aynı anda 2 ya da 3 İl'de yapılacaktır. (Anadolu yıldızları benzeri)
- Puanlar yeni sisteme girilecek.
- Antrenörler de sporcularının aldıkları puanlardan alacak.



**15 YAŞ ALTI
TÜRKİYE BADMİNTON
ŞAMPİYONASI
GÜMÜŞ TURNUVA
PUAN SİSTEMİ**

Altın Turnuva (Puanlarına göre 128 Tek, 64 Çift katılabilir en fazla)

- 11 Yaş Altı puan sisteminin aynısı verilecek,
- Katılım sayısı (128 Tekler, 64 çiftler)
- Turnuva 2 gün sürecek, hafta sonu olabilir.
- Antrenörler üye şifreleriyle girip online başvuru yapacak,
- Fikstürü federasyon teknik kurulu (tournament planner) yapacak,
- Turnuvaya federasyon tarafından bir gözlemci ve bir baş hakem görevlendirilecek,
- Katılım Payı; Sporculardan oynadıkları kategoriye göre katılım ücreti alınacak (Örn; TE-30 TL, Çiftler-15 TL kişi başı olabilir)
- Teklerde ilk 8, çiftlerde ilk 4'e girenlere toplanan katılım ücretlerinden ödül verilecek.
- Yılda en az iki kere yapılacak.
- Aynı anda 2 İl'de yapılacak.
- Puanlar yeni sisteme girilecek.
- Antrenörler de sporcularının aldıkları puanlardan alacak.



**15 YAŞ ALTI
TÜRKİYE BADMİNTON
ŞAMPİYONASI
ALTIN TURNUVA
PUAN SİSTEMİ**

Elmas Turnuva (Puanlarına göre 64 Tek, 32 Çift katılabilir en fazla)

- 13 Yaş Altı puan sisteminin aynısı verilecek,
- Katılım sayısı (64 Tekler, 32 çiftler)
- Turnuva 2 gün sürecek, hafta sonu olabilir.
- Antrenörler üye şifreleriyle girip online başvuru yapacak,
- Fikstürü federasyon teknik kurulu (tournament planner) yapacak,
- Turnuvaya federasyon tarafından bir gözlemci ve bir baş hakem görevlendirilecek,
- Katılım Payı; Sporculardan oynadıkları kategoriye göre katılım ücreti alınacak (Örn; TE-40 TL, Çiftler-20 TL kişi başı olabilir)
- Teklerde ilk 8, çiftlerde ilk 4'e girenlere toplanan katılım ücretlerinden ödül verilecek.
- Yılda bir kere yapılacaktır.
- Puanlar yeni sisteme girilecek.
- Antrenörler de sporcularının aldıkları puanlardan alacak.



**15 YAŞ ALTI
TÜRKİYE BADMİNTON
ŞAMPİYONASI
ELMAS TURNUVA
PUAN SİSTEMİ**

Super Turnuva (Puanlarına göre 32 Tek, 16 Çift katılabilir en fazla)

- 15 Yaş Altı puan sisteminin aynısı verilecek,
- Katılım sayısı (32 Tekler, 16 çiftler)
- Turnuva 2 gün sürecek, hafta sonu olabilir.
- Antrenörler üye şifreleriyle girip online başvuru yapacak,
- Fikstürü federasyon teknik kurulu (tournament planner) yapacak,
- Turnuvaya federasyon tarafından bir gözlemci ve bir baş hakem görevlendirilecek,
- Katılım Payı; Sporculardan oynadıkları kategoriye göre katılım ücreti alınacak (Örn; TE-40 TL, Çiftler-20 TL kişi başı olabilir)
- Teklerde ilk 8, çiftlerde ilk 4'e girenlere toplanan katılım ücretlerinden ödül verilecek.
- Yılda bir kere yapılacaktır.
- Puanlar yeni sisteme girilecek.
- Antrenörler de sporcularının aldıkları puanlardan alacak.
- Türkiye'nin en iyileri gelecek.



**15 YAŞ ALTI
TÜRKİYE BADMİNTON
ŞAMPİYONASI
SUPER TURNUVA
PUAN SİSTEMİ**